



Eschweiler

Inden

Stolberg

StädteRegion Aachen

Kreis Düren

Strukturwandel in der Innovationsregion Rheinisches Revier – eine regionale Aufgabe!

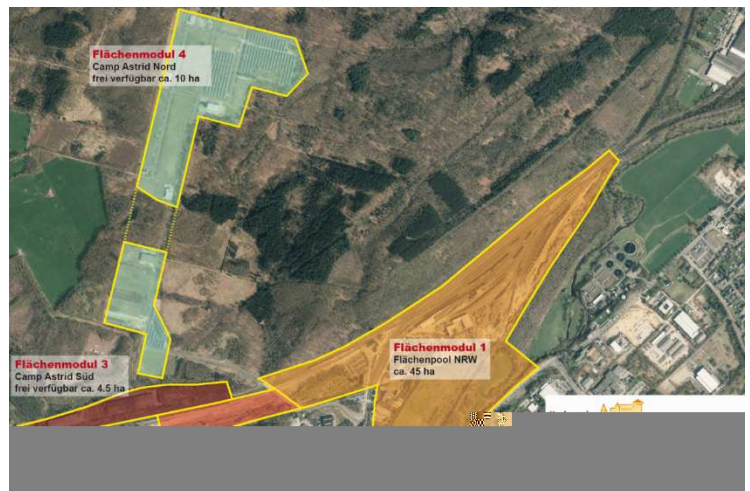
Masterplan für das Industriedrehkreuz Weisweiler-Inden-Stolberg

- Stand 6.6.2016 -

Leistungsbild (Für die Auftragsvergabe wird noch ein detaillierteres Leistungsverzeichnis erstellt!)

:

1. Zeit-Maßnahmen-Plan zur Flächenerschließung









3. Abschluss des Werkstattverfahrens – Entwicklungskonzept / Masterplan

Geschätzter Kostenrahmen (Gesamt):	ca. 500.000 Euro

Kostenverteilung:

Gesamtsumme		500.000
Verteilung des Eigenanteils im Konsortium:		

[illegible]